

Mathieu FLONNEAU

**Université Paris I Panthéon-Sorbonne,
IRICE-CRHI, LabEx EHNE, P2M,
Institut d'Etudes Politiques**

***La « naturalisation »
de la route
Rupture et continuités***



***Premier Congrès mondial
sur la préservation du patrimoine routier***

Une approche singulière, « humaniste » : rendre visible autrement la diversité, une approche qualitative et singulière

Enquête globale transport

N°1

Juillet 2012

La mobilité en Île-de-France



3,87
déplacements
par personne
et par jour



Une portée
moyenne de
4,4 km



41 millions
de déplacements
quotidiens



70 % des
déplacements
en banlieue



+ 0,6 % de
déplacements en
voiture

2001-2010:



+ 21 %
de déplacements
en transports
collectifs



PAVEMENT PRESERVATION & RECYCLING SUMMIT

PPRS PARIS 2015
FEBRUARY 22-25

Un présent en quête de sens et de cohérence : 1815-2015

1 – Contre l’anachronisme, dans un présent difficile : d’où vient l’histoire routière ?

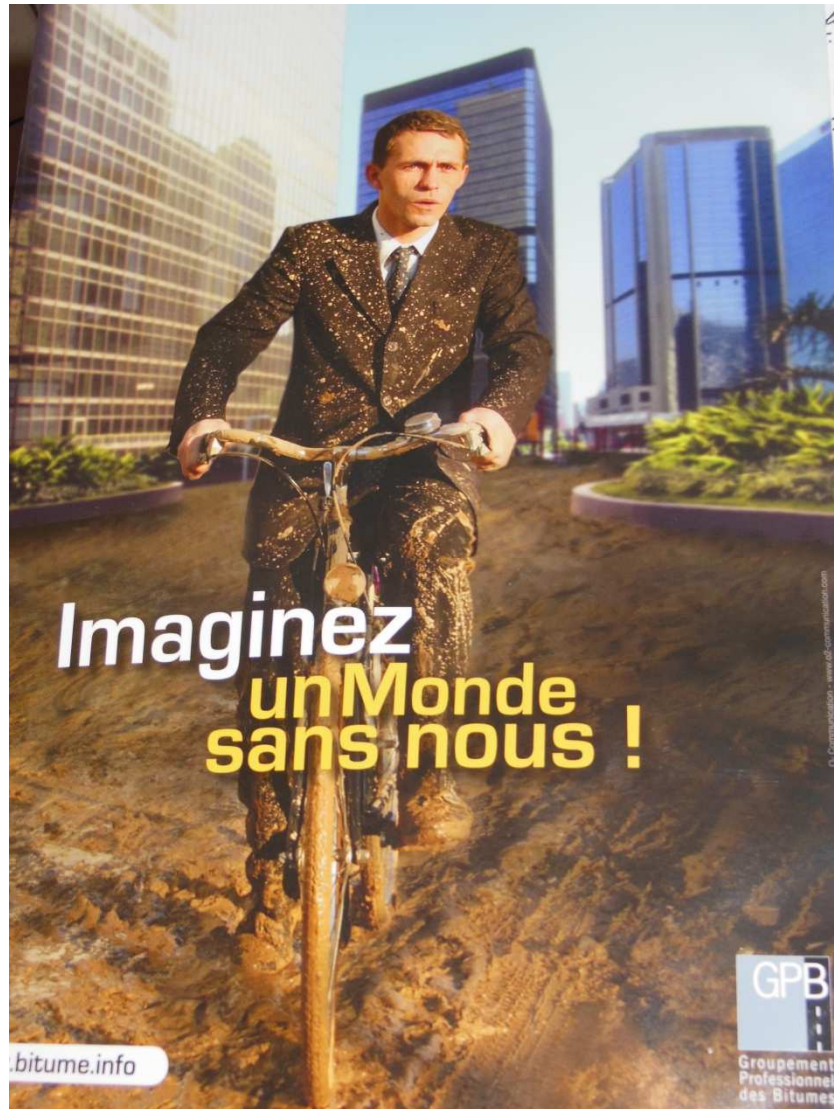


2 - Ce qu’elle peut nous dire encore : le poids d’un patrimoine et les enjeux d’un héritage invisible à force d’évidence

3 - La perspective pénalisante d’un « tabou routier » : développement durable-soutenable, transitions mobiliataire et énergétique

4 - Prendre le risque de dérouter !

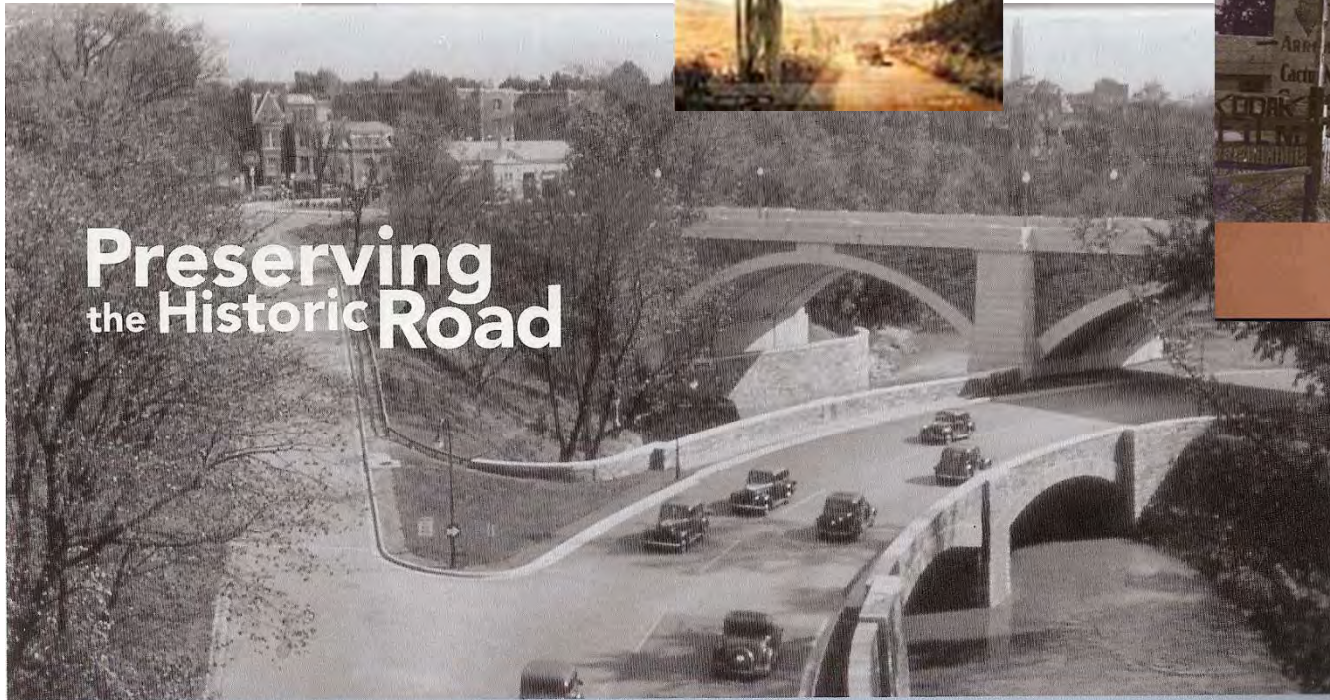
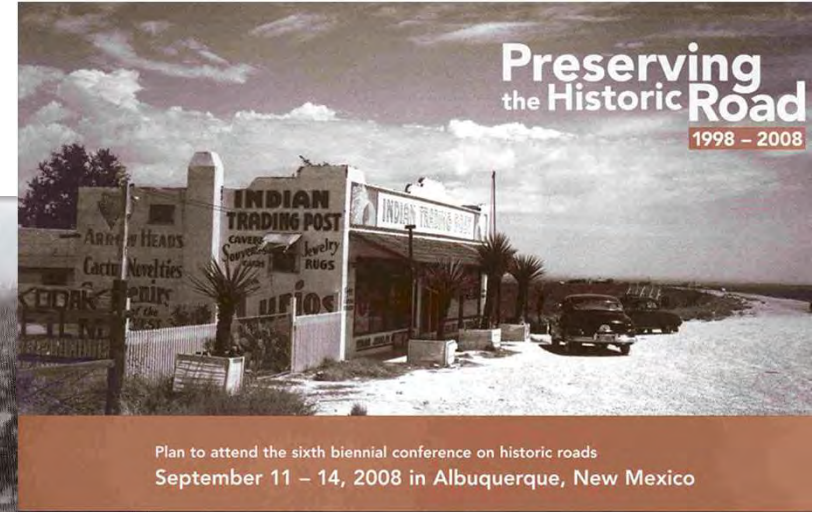
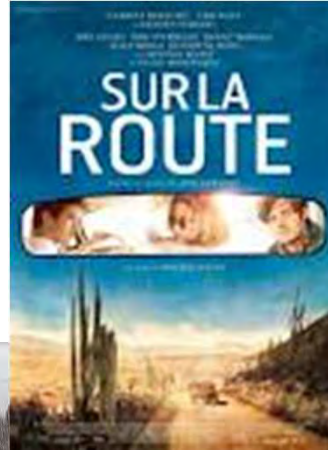
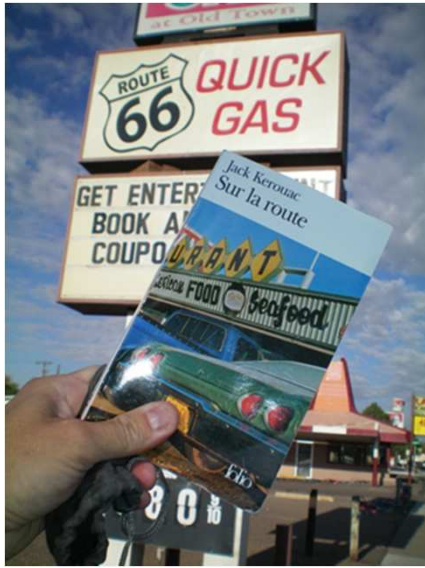
Un effort d'imagination : une rupture. Daigner comprendre par-delà certains dénis



PAVEMENT PRESERVATION & RECYCLING SUMMIT

PPRS PARIS 2015
FEBRUARY 22-25

Une conférence bienvenue, qui vient après d'autres... le sens du patrimoine



Preserving
the Historic Road

The seventh biennial conference on historic roads
September 9 - 12, 2010 in Washington, DC



PAVEMENT PRESERVATION & RECYCLING SUMMIT

PPRS PARIS 2015
FEBRUARY 22-25

Le nouveau paradigme global de la mobilité et la nouvelle histoire des infrastructures

Cultural Turn » => l'impact du ***Mobility Turn, User Turn,***
LTS/SCOT...

Cf. J. Urry ; G. Mom ; M. Callon/B. Latour

Risque et *Reflexive Modernity*

(U. Beck) – décroissement

et « démodalisation »

La fin de la soi-disant équation

consensuelle : le progrès est

***un-usual* et *un-natural* ;**

« réinventer la politique » ;

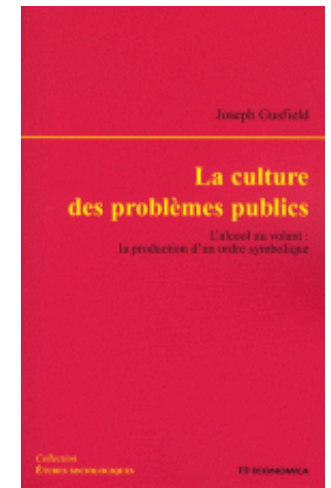
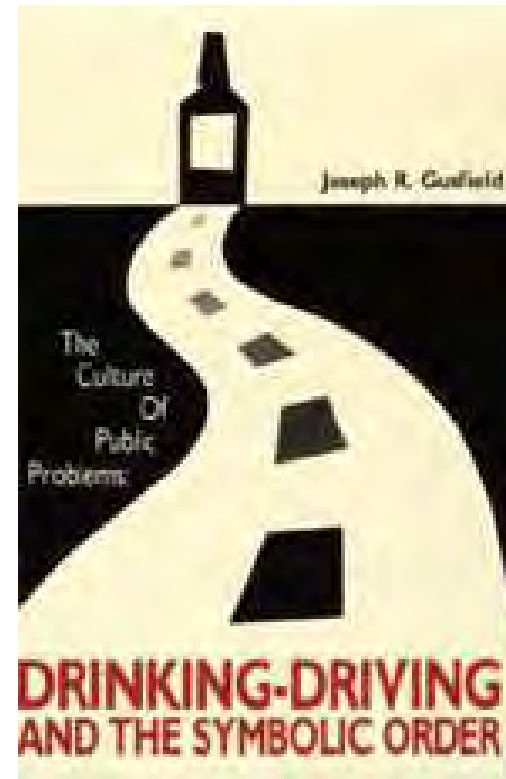
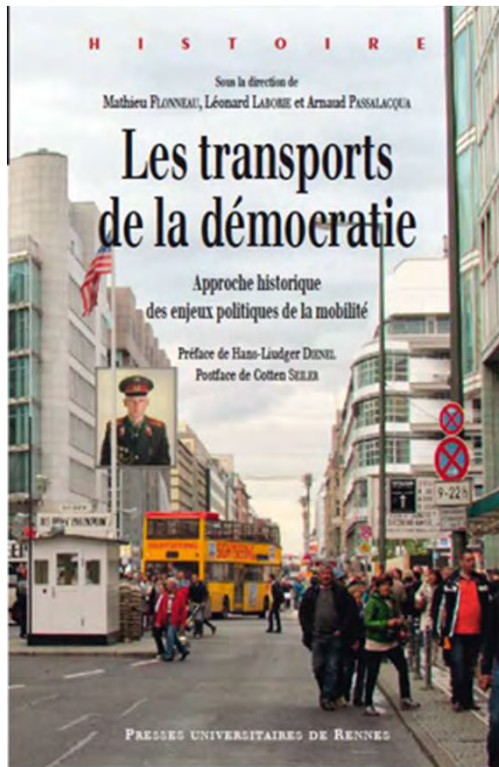
une nouvelle approche éco-systémique



PAVEMENT PRESERVATION & RECYCLING SUMMIT

PPRS PARIS 2015
FEBRUARY 22-25

La nouvelle scène publique des mobilités : le cas de l'automobilisme, d'une solution à un problème ; la délégitimation des acteurs traditionnels



PAVEMENT PRESERVATION & RECYCLING SUMMIT
PPRS PARIS 2015
FEBRUARY 22-25

Contestation partout... raison nulle part ?



PAVEMENT PRESERVATION & RECYCLING SUMMIT

PPRS PARIS 2015
FEBRUARY 22-25

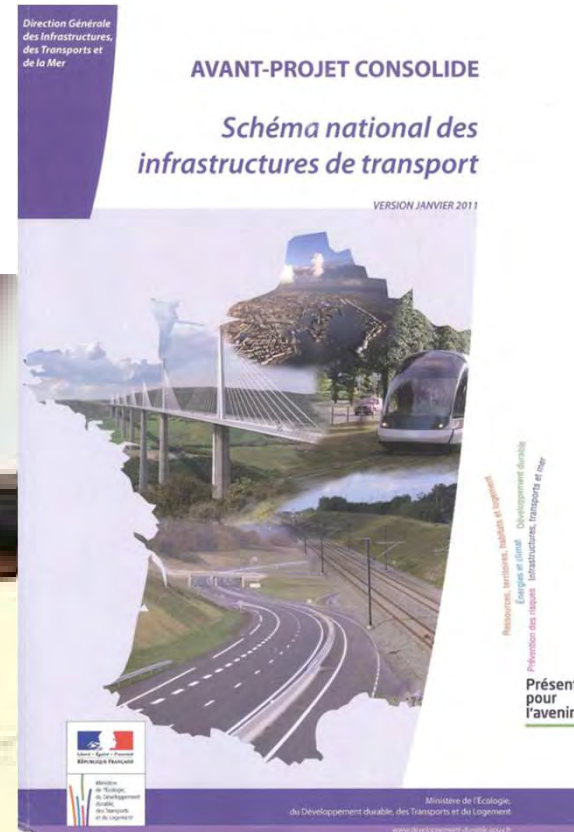
Continuités ? L'urgence des enjeux contemporains



(taxes, concurrence, CdC 2012, SNIT, Grenelle, CO², efficacité énergétique, fret, éco-systèmes de mobilités, Mobilité 21, etc.)



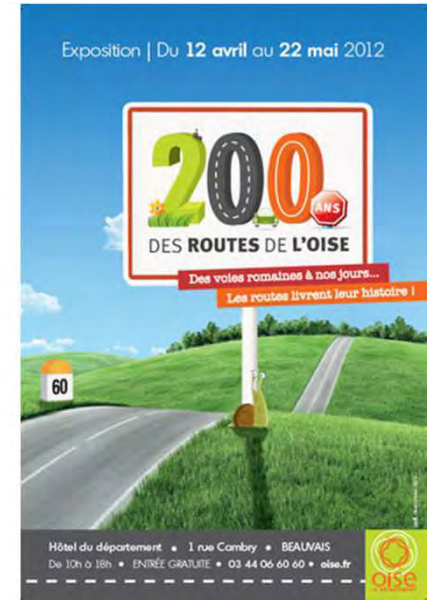
COUR DES COMPTES



PAVEMENT PRESERVATION & RECYCLING SUMMIT

PPRS PARIS 2015
FEBRUARY 22-25

Une défense corporatiste de la route ? Les apports de la « longue durée » (F. Braudel) et le refus de la disqualification a priori de certains intérêts



Rupture : un tout autre monde 1815-2015

L'anniversaire des origines d'un éco-système de croissance

John Loudon McAdam (1756-1836)



PAVEMENT PRESERVATION & RECYCLING SUMMIT

PPRS PARIS 2015
FEBRUARY 22-25

Convergences

***Alexis de Tocqueville (1805-1859) :
prospérité...***

***Michel Chevalier (1806-1879) :
Voltaire ingénieur...***



**« *Toute une civilisation prend la route* »,
(D. Roche, *La France des Lumières*, 1993).**

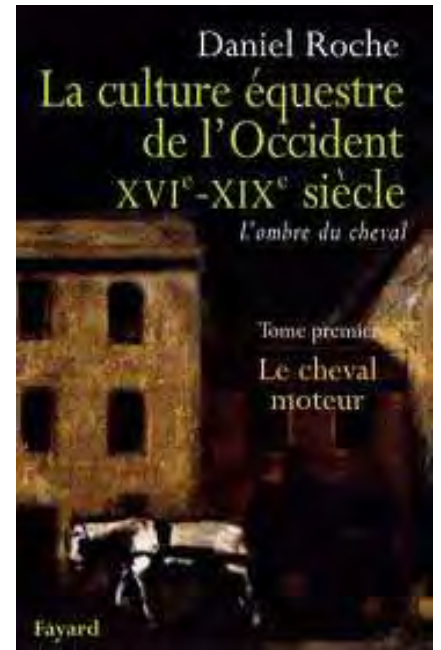


PAVEMENT PRESERVATION & RECYCLING SUMMIT

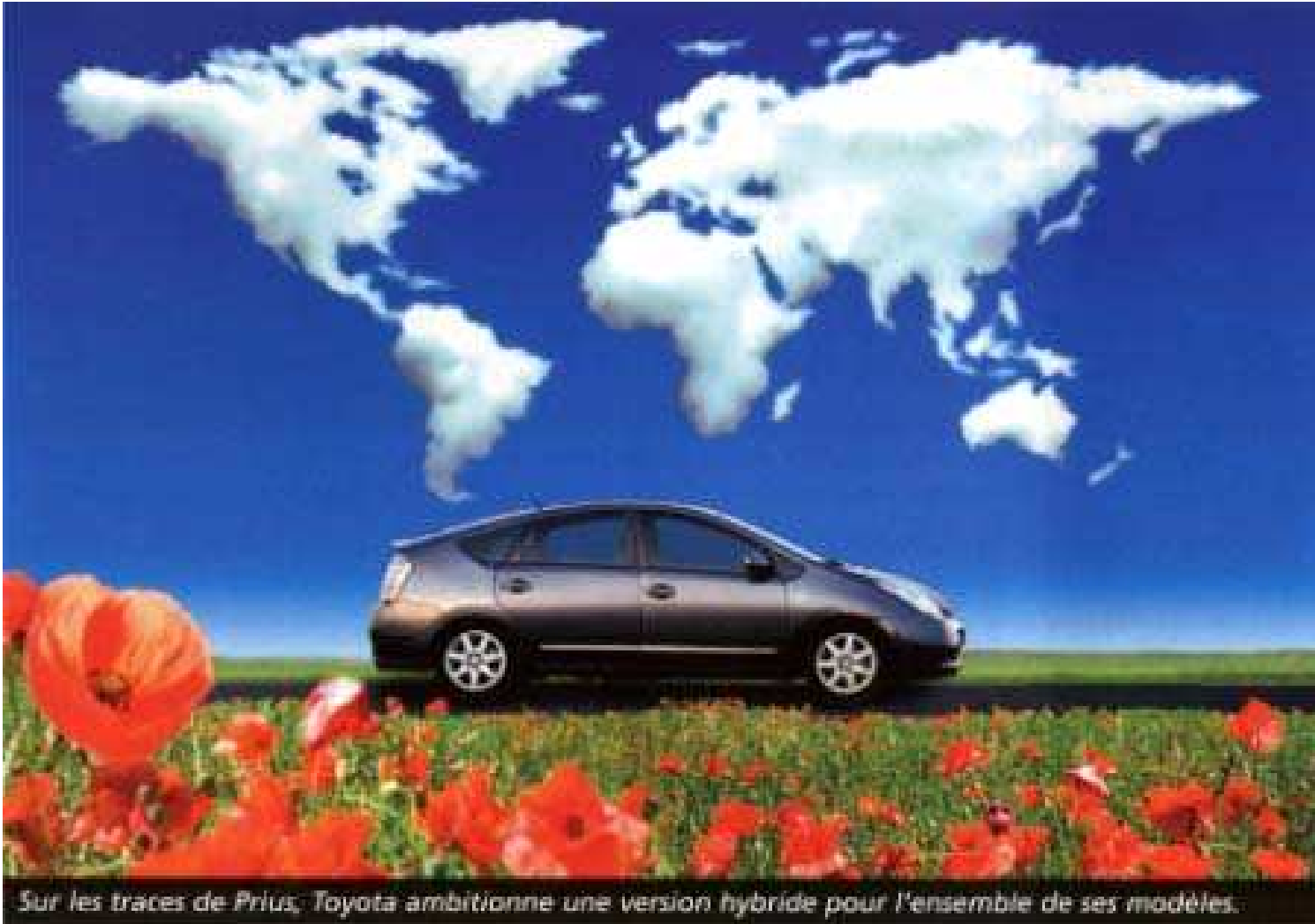
PPRS PARIS 2015
FEBRUARY 22-25

**« Il en coûte pour voyager et faire le
métier de voyageur ».
Stendhal (1873-1842)**

La mobilité : seulement un coût ?



Continuités : au coeur des tensions de la mobilité et du lien socio-économique L'auto et la route, nos ennemis ?



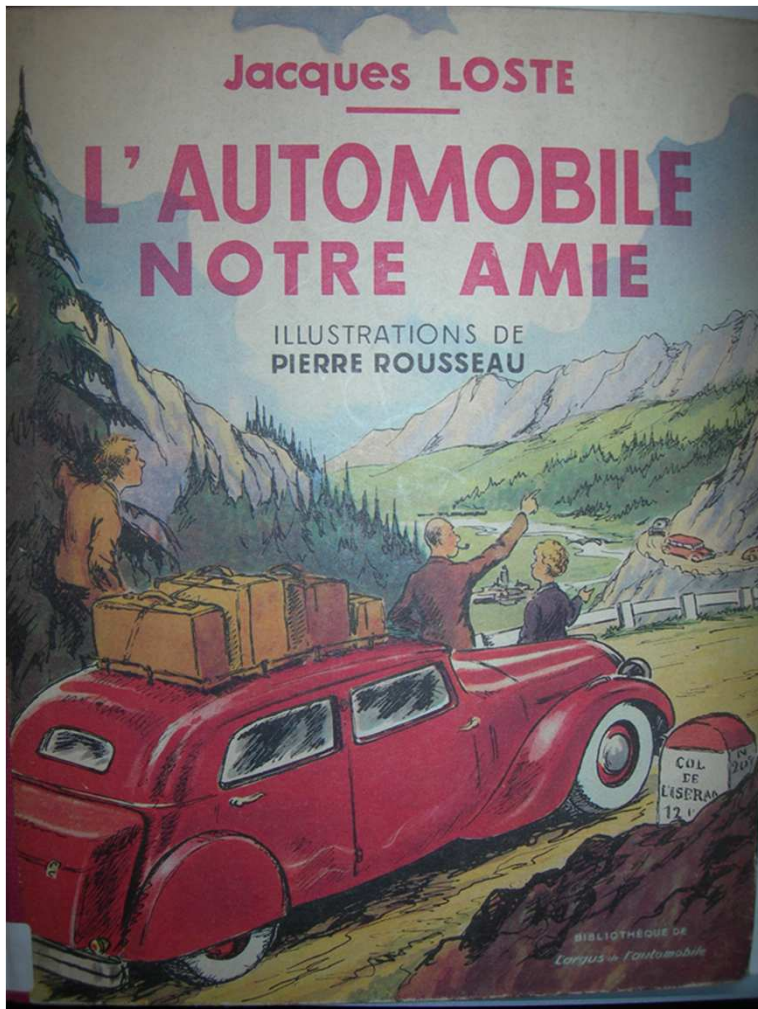
Sur les traces de Prius, Toyota ambitionne une version hybride pour l'ensemble de ses modèles.



PAVEMENT PRESERVATION & RECYCLING SUMMIT

PPRS PARIS 2015
FEBRUARY 22-25

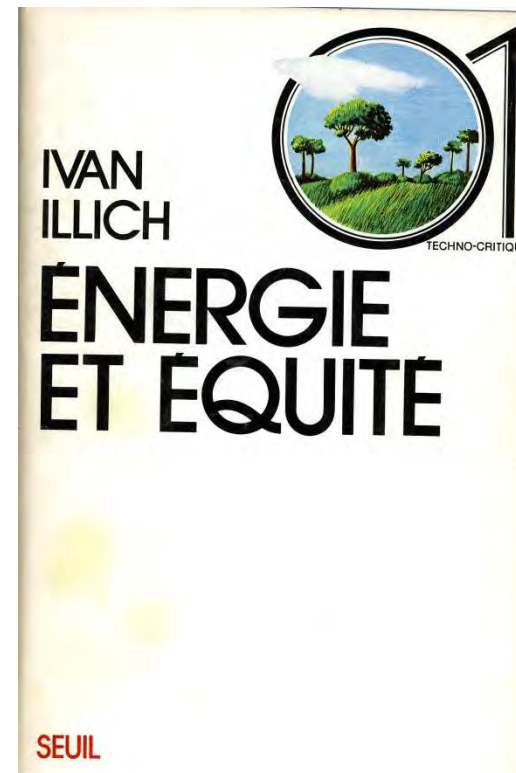
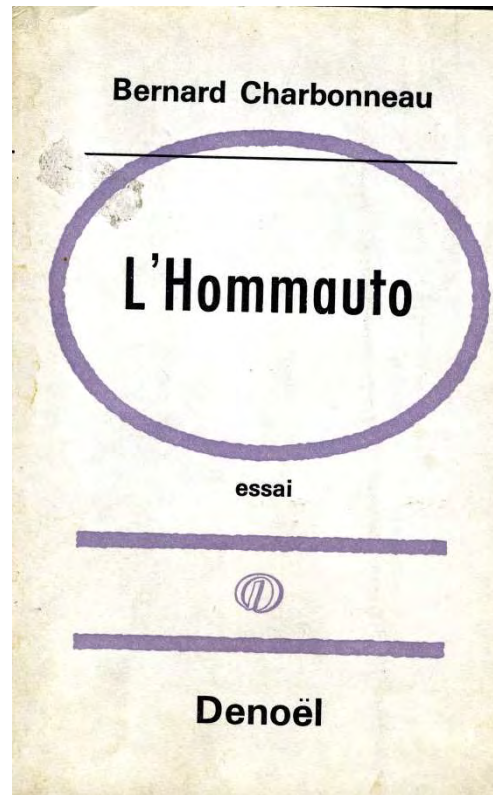
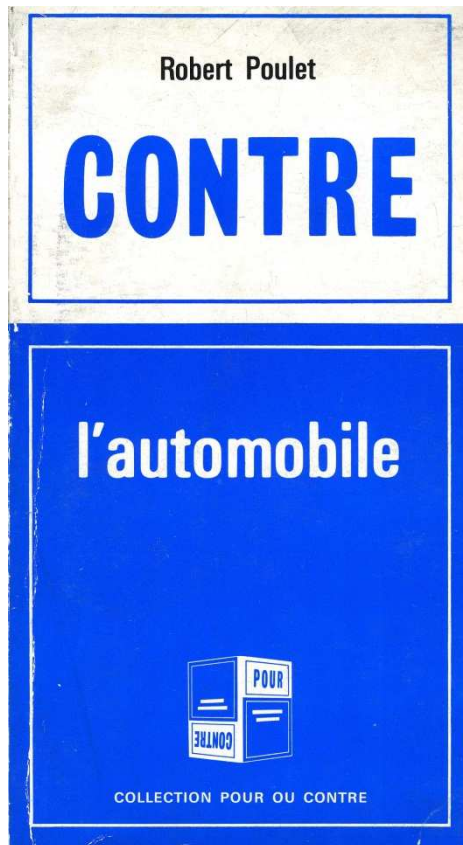
Route et automobilisme : une crise contemporaine multiforme Un indispensable nouveau contrat social et culturel



PAVEMENT PRESERVATION & RECYCLING SUMMIT

PPRS PARIS 2015
FEBRUARY 22-25

Au mitan des années 1960 : premiers débats et crise d'usages de l'auto massifiée (post 1968)

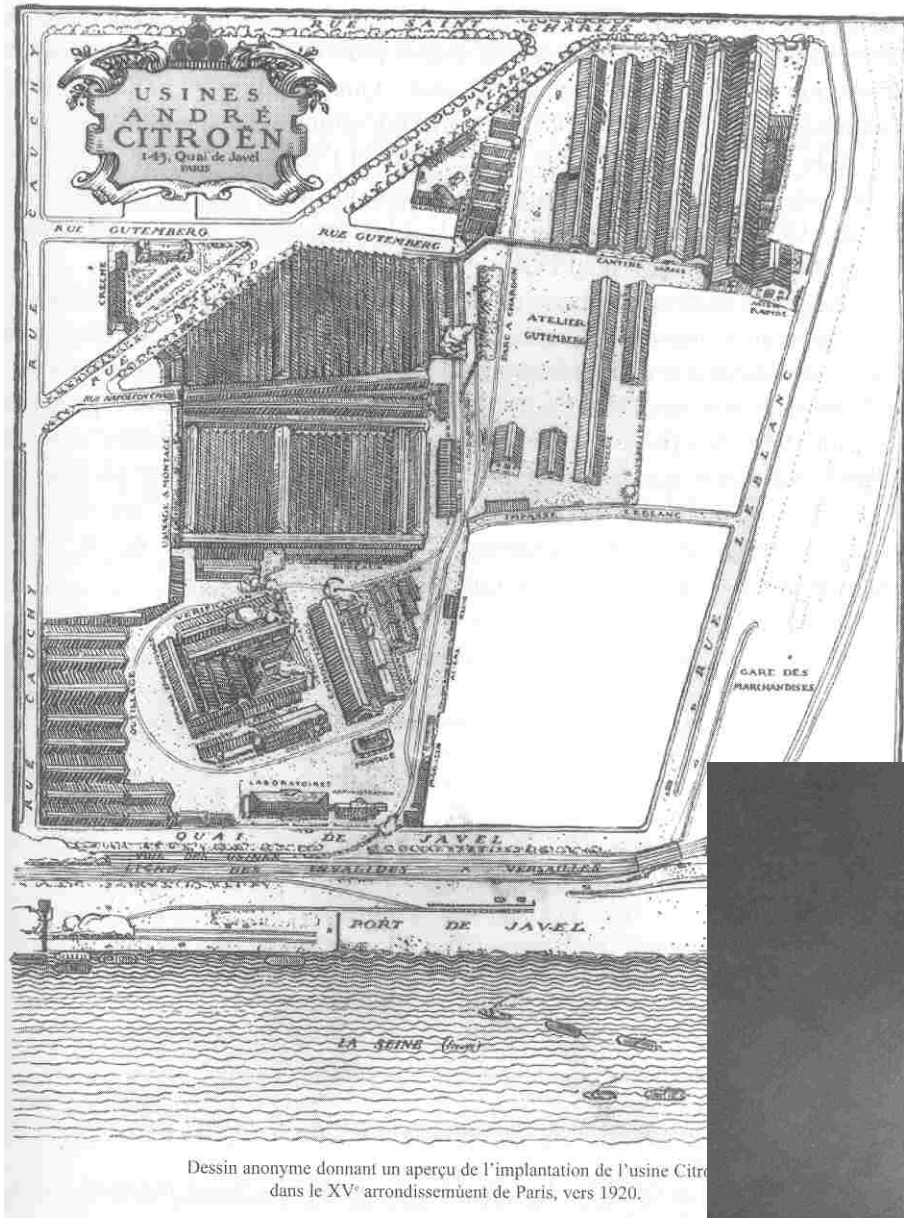


Aux origines : une dynamique universelle et la légitimité du travail



PAVEMENT PRESERVATION & RECYCLING SUMMIT

PPRS PARIS 2015
FEBRUARY 22-25

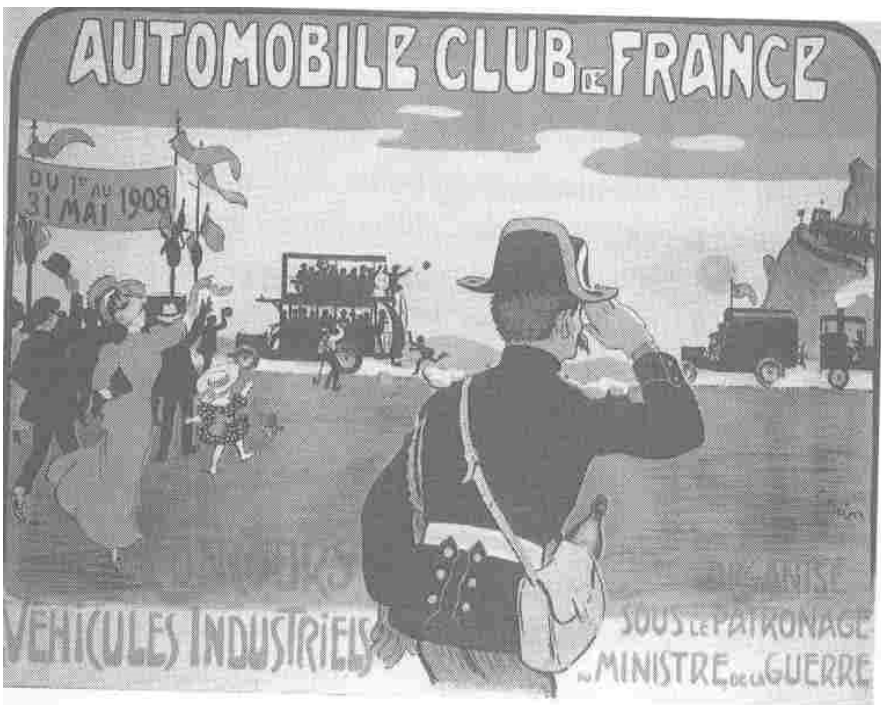


Dessin anonyme donnant un aperçu de l'implantation de l'usine Citroën dans le XV^e arrondissement de Paris, vers 1920.



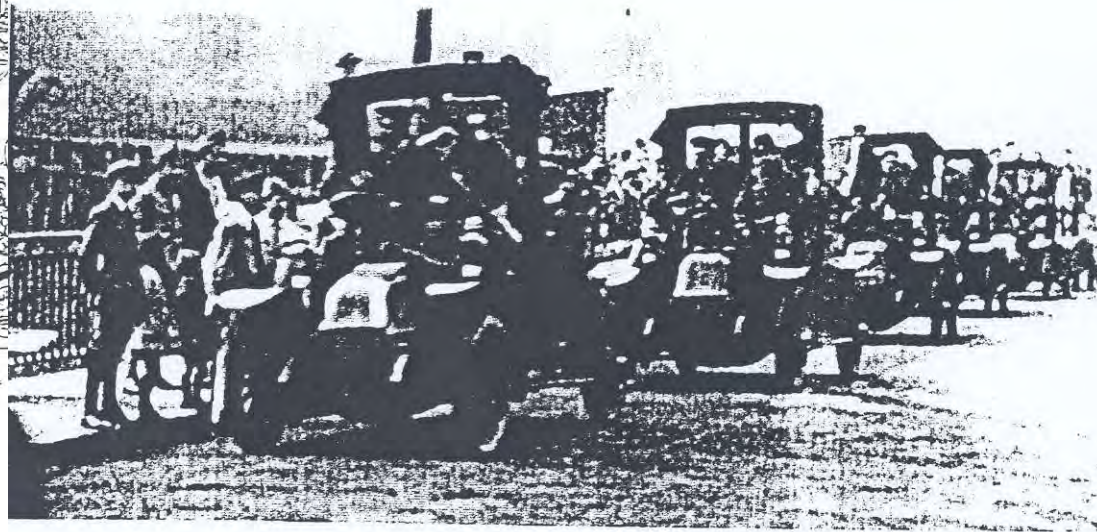
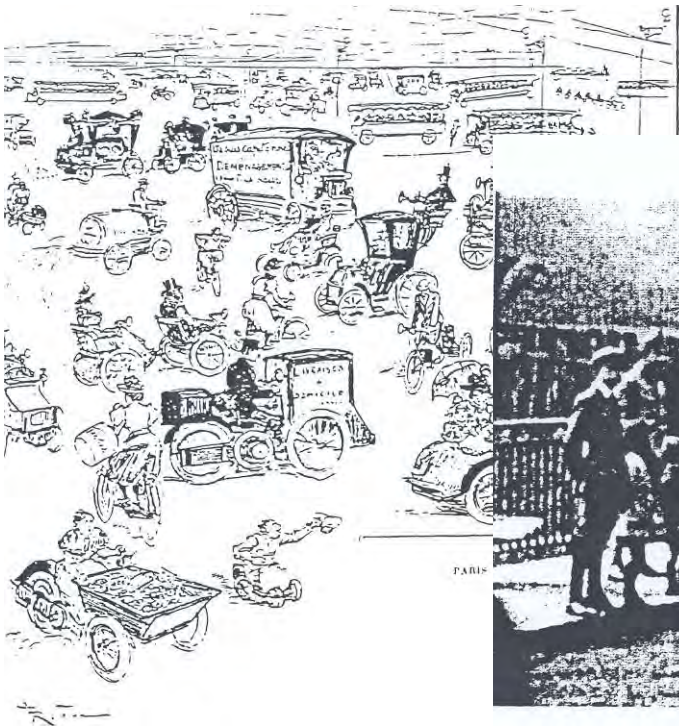
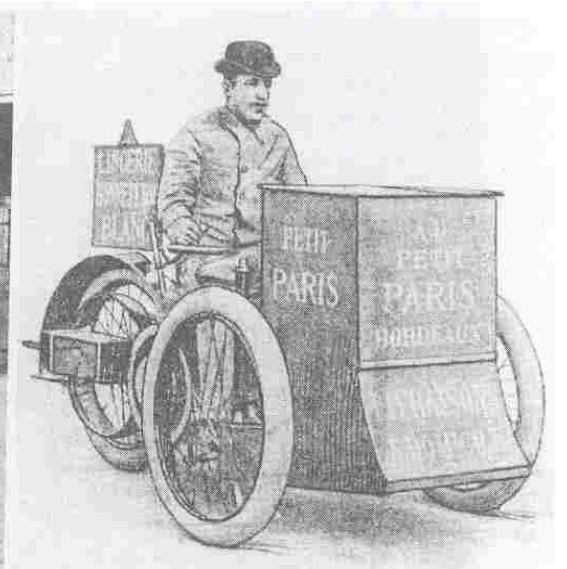
PAVEMENT PRESERVATION & RECYCLING SUMMIT

PPRS PARIS 2015
FEBRUARY 22-25



0 Affiche de Culture

Un monde inclusif



Une progressive, résistible, mais réelle, « naturalisation »

EXPOSITION UNIVERSELLE DE 1900

8^e EXPOSITION INTERNATIONALE DE L'AUTOMOBILE
DU CYCLE ET DES SPORTS
ORGANISÉE PAR
L'AUTOMOBILE-CLUB DE FRANCE
ASSOCIATION DÉPARTEMENTALE
du 11 au 24 Septembre 1900
PARIS

CONGRÈS INTERNATIONAL D'AUTOMOBILISME

TENU
EN L'HOTEL DE L'AUTOMOBILE-CLUB DE FRANCE
du 9 au 16 Juillet 1900

GEAUX DE PARAISSANT (1900) ET
LE SECRETAIRE DE L'AUTOMOBILE-CLUB DE FRANCE

1^{er} CONGRÈS INTERNATIONAL DE TOURISME & DE CIRCULATION AUTOMOBILE SUR ROUTE

Tenu au GRAND PALAIS des Champs-Élysées
du 11 au 16 Août 1900

Comptes Rendus des Séances

Publiés par le Directeur de

M. Alfred LOREAU Président du Congrès

M. Gustave RIVES, Commissaire Général, Président du Comité d'Organisation

PARIS
IMPRIMERIE HEMMERLÉ ET C^{ie}
RUE DE DAMIETTE, 2, 4 et 4 bis

1903



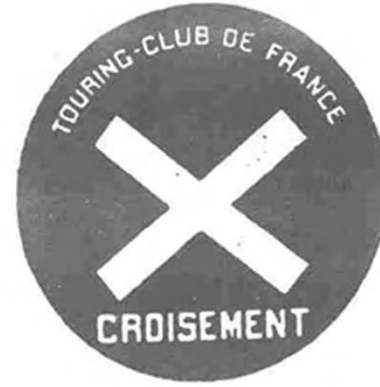
PAVEMENT PRESERVATION & RECYCLING SUMMIT

PPRS PARIS 2015
FEBRUARY 22-25

Association
mondiale
de la Route



World Road
Association



SIGNAUX D'OBSTACLES



PAVEMENT PRESERVATION & RECYCLING SUMMIT

PPRS PARIS 2015
FEBRUARY 22-25



SIGNES CONVENTIONNELS

Routes praticables aux autos:

	Très large	Large	Étroite
Macadamisé	Ordinaire	Mauvais (à éviter si possible)	
Pavé	Ordinaire	Mauvais (à éviter si possible)	

Chemins impraticables aux autos:

Chemin charretier (non empierré ou trop étroit) Sentier pour piétons

Route { Pittoresque
Très pittoresque

R^{te} sinueuse, avec virages impossibles à représenter.
Point dangereux (♦), dos d'âne, cavités et passage à niveau (P)
Chemin de fer et station
Passages: Sup, Inf, à niveau
Tramway sur route

Figuré du profil de la route.
(Cotes d'altitude et flèches de ponts)

Profil explicatif:
Palier ou ondulation Rampes et pentes Palier

Distances kilométriques.
Les chiffres rouges (généralistes) sont comptés entre disques rouges ou villes à sorties numérotées (1) (2).
Les chiffres bleus (distances partielles) sont comptés entre barres bleues / disques rouges. P de agglomérations.
Les chiffres noirs, en marge, partent du cadre.

Route Nationale N° 89 N 89
Départementale N° 8 D 8
Chemin de Grande Communication N° 10 G.C. 10
d'Intérêt Commun N° 3 I.C. 3

Limite d'Etat, de département
Nombres des sorties de Villas (Voir Guide Michelin) (1) (2)

Types des Écritures

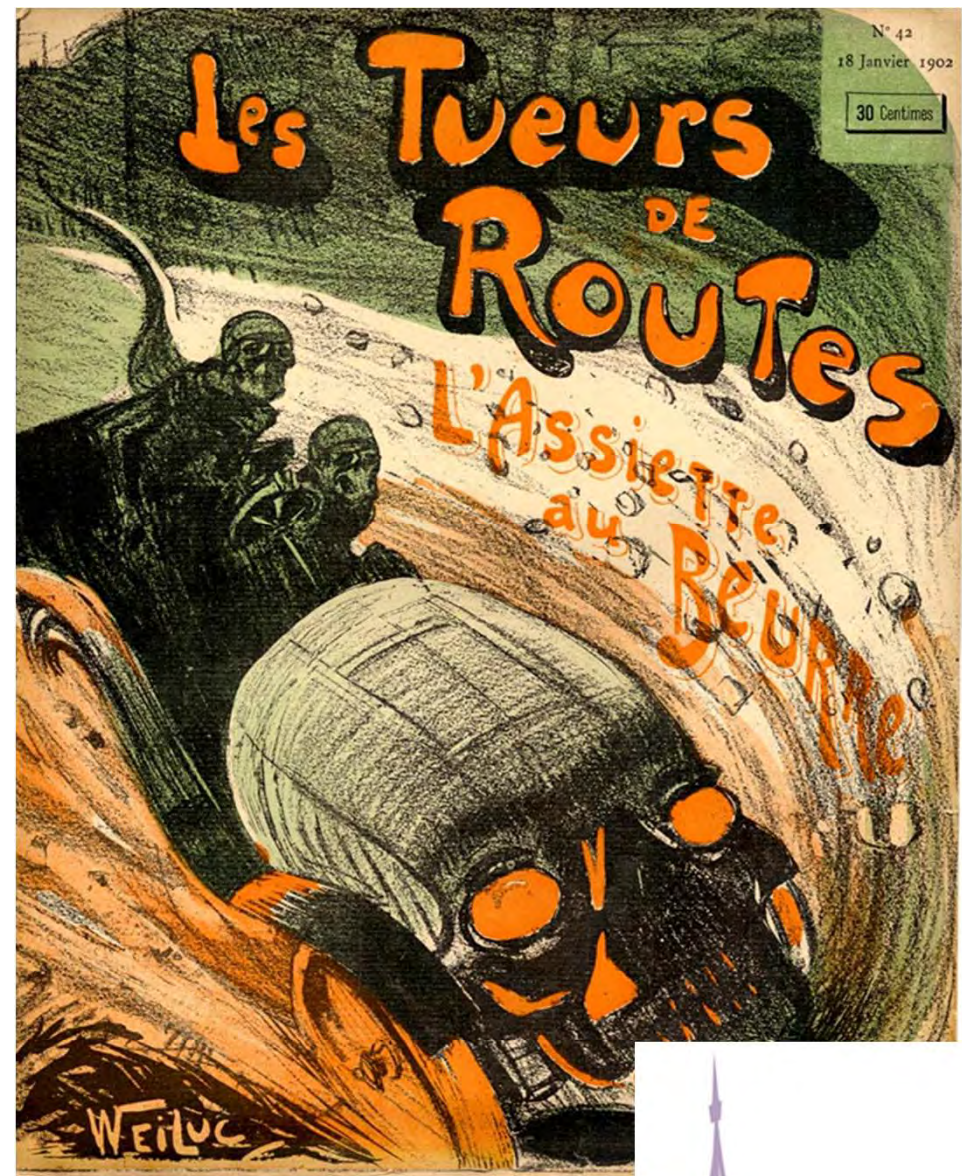
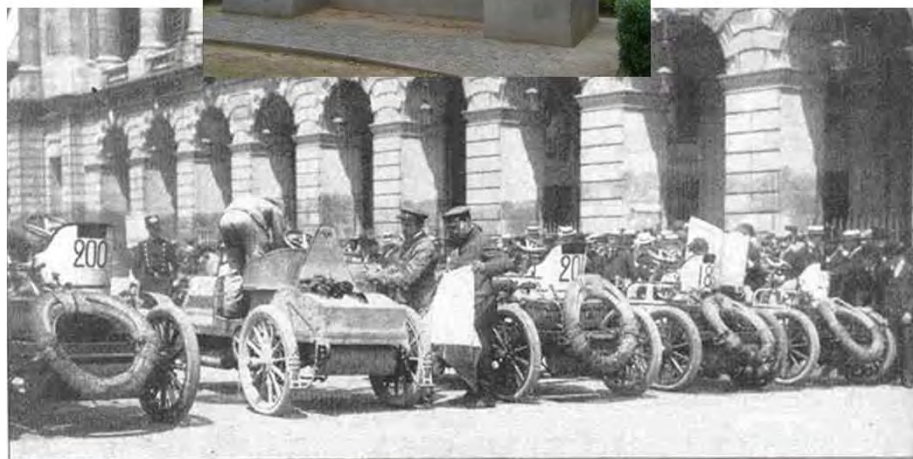
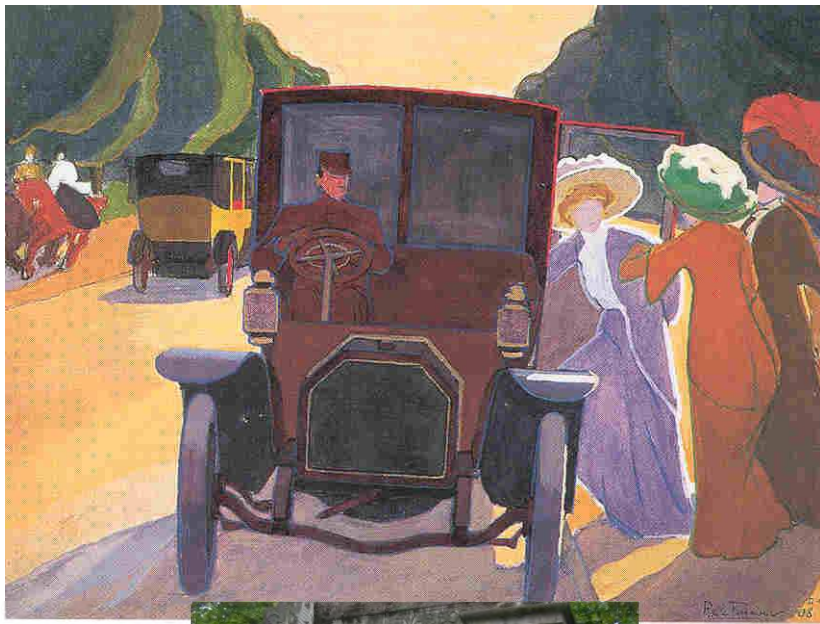
PRÉFECTURE
SOUS-PRÉFECTURE
Localité importante
Localité secondaire
Hameau (aux jonctions des routes)

Toujours décrites dans le Guide Michelin.
Soulignée en rouge lorsque ville de Guide Michelin

Eglise sans intérêt Point de vue remarquable
Château repère Cote de sommet principal (voisin de la route)
Ruines à visiter Col
Curiosité Bac (passant les routes)
Télégraphe, téléphone Bureau de douane
(seulement pour les localités qui ne sont pas dans le Guide Michelin) Etranger

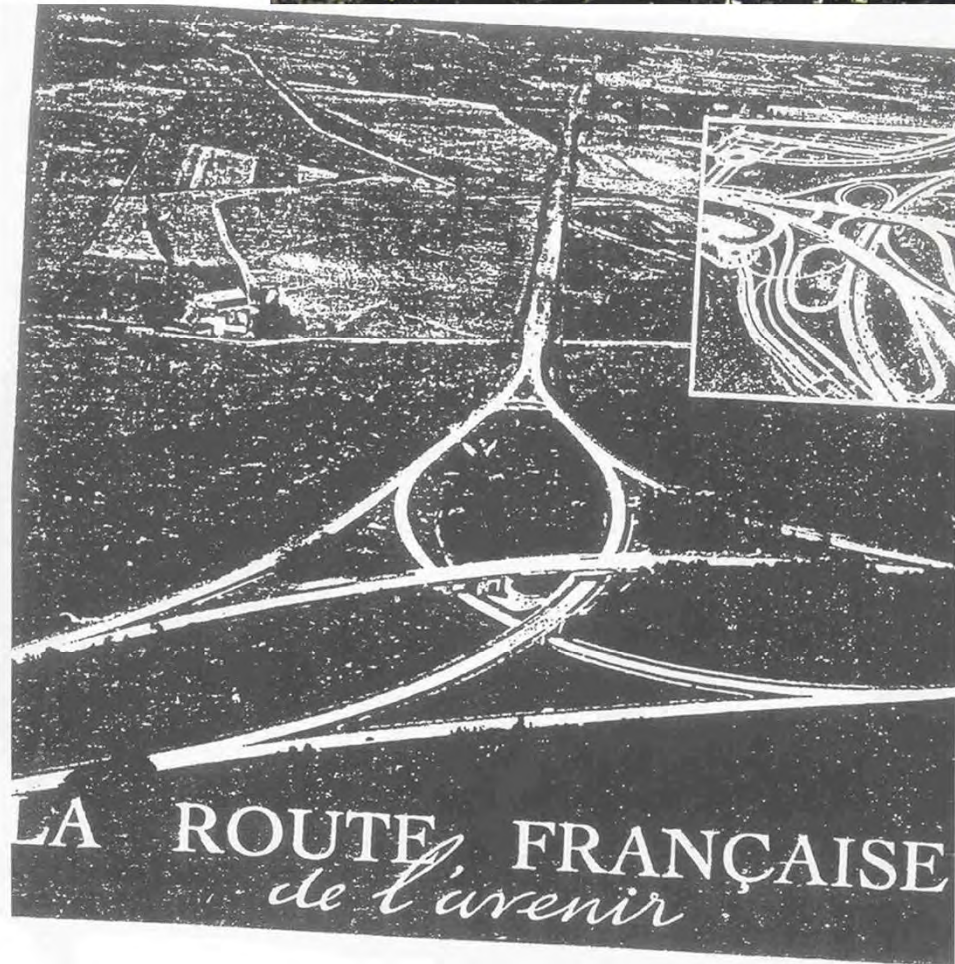
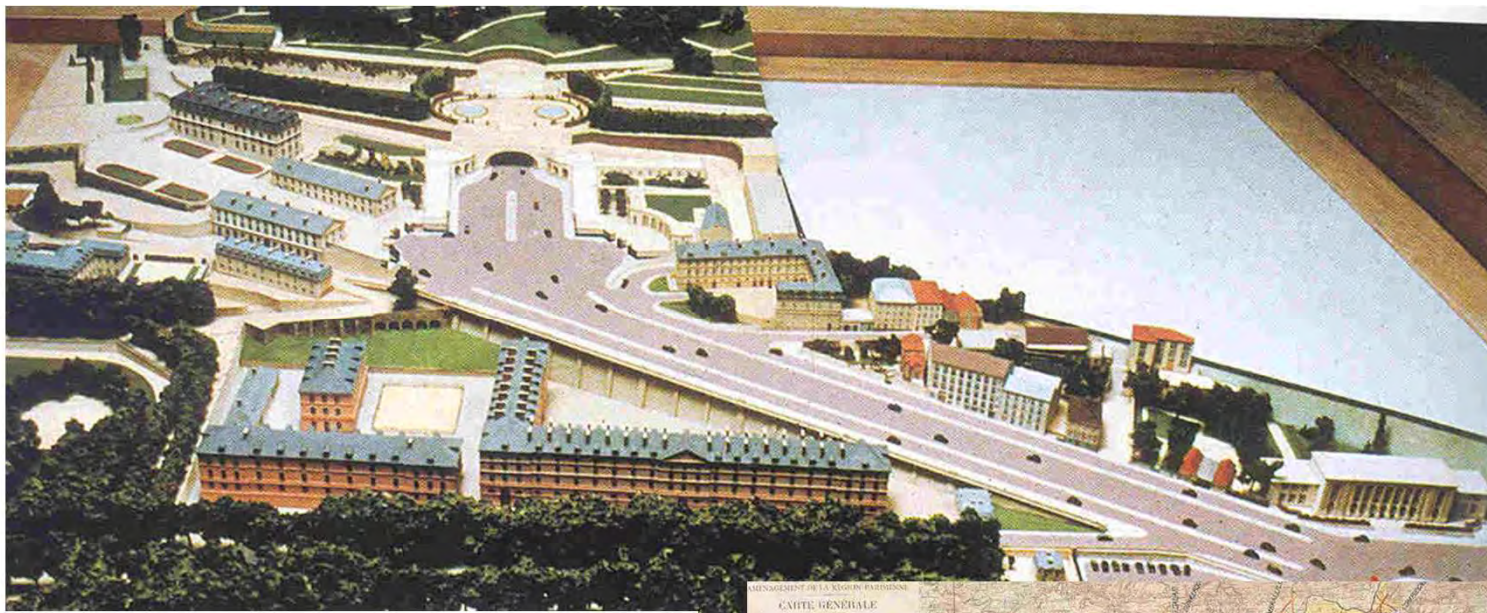
Echelle de 1/200.000^e, soit un demi-centimètre pour un kilomètre.





PAVEMENT PRESERVATION & RECYCLING SUMMIT

PPRS PARIS 2015
FEBRUARY 22-25



PAVEMENT PRESERVATION & RECYCLING SUMMIT

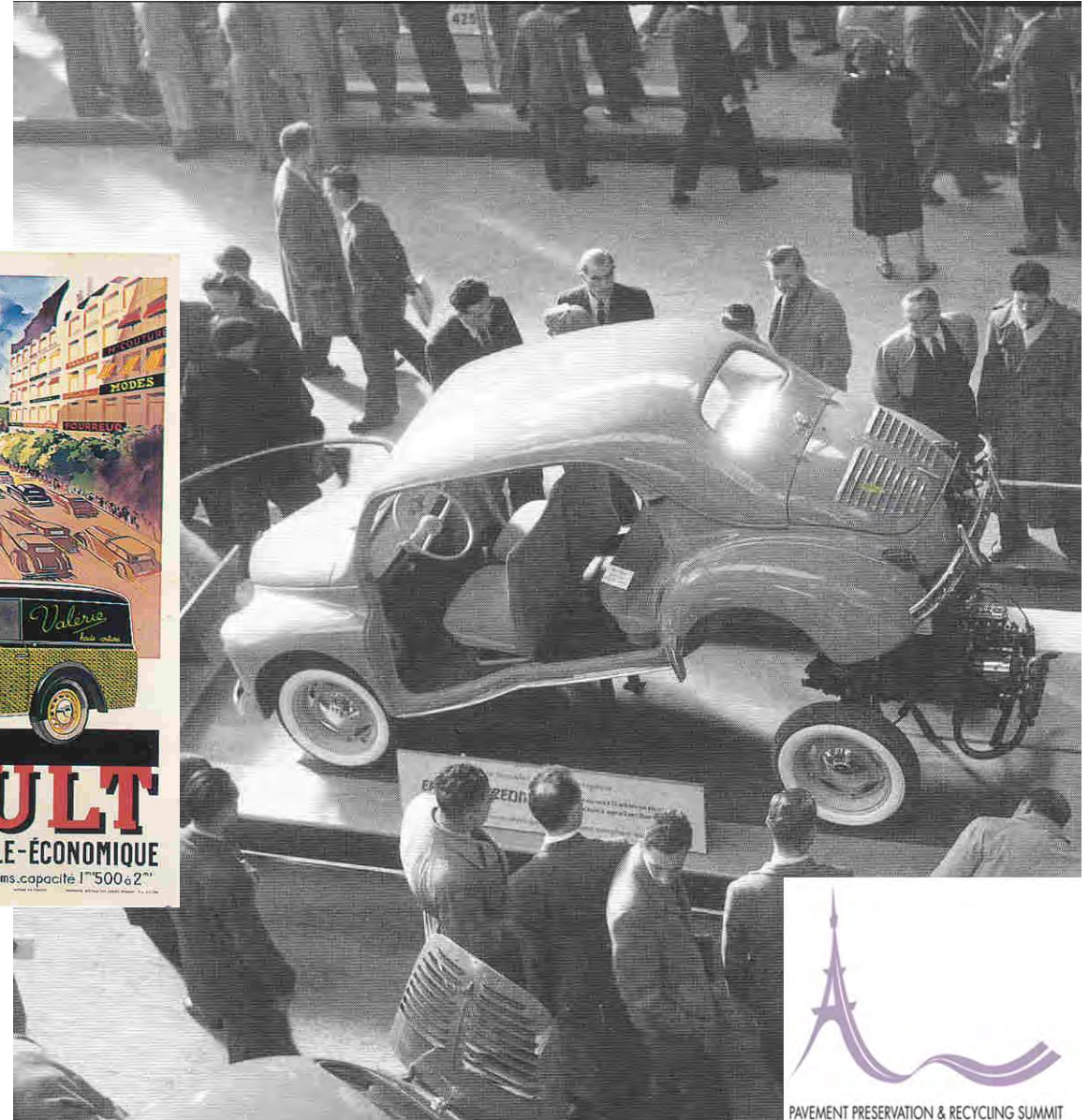
PPRS PARIS 2015
FEBRUARY 22-25



PAVEMENT PRESERVATION & RECYCLING SUMMIT

PPRS PARIS 2015
FEBRUARY 22-25

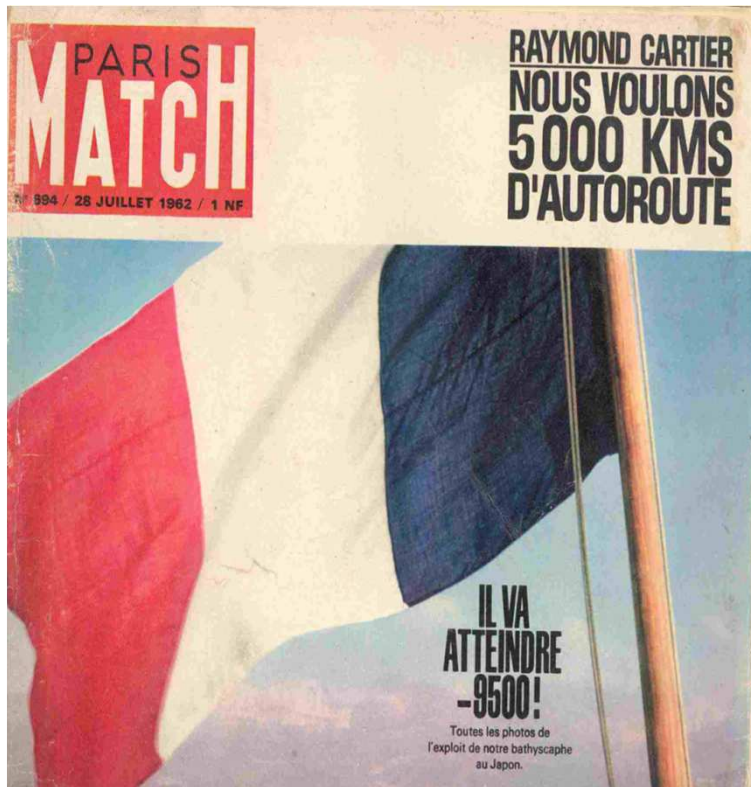
L'âge d'or des « Trente Glorieuses » : autos et routes, indices consensuels de modernité



PAVEMENT PRESERVATION & RECYCLING SUMMIT

PPRS PARIS 2015
FEBRUARY 22-25

La fausse téléologie des autoroutes



LES AUTOROUTES DEVRONT AMARRER LA FRANCE A L'EUROPE

Le programme gouvernemental (à g.) est centré sur Paris selon le système de la toile d'araignée. Le projet de l'Union routière de Georges Gallienne (à droite) raccorde aux artères vitales de l'économie européenne relierait entre elles les différentes régions industrielles françaises.

Les crédits de paiements affectés aux autoroutes pour les quatre années 1962-1965 s'élèvent à 1 320 millions de NF. C'est cette faible somme, le quart à peine de la dépense prévue pour l'usine atomique de Pierrelatte, qui détermine le rythme ridicule de l'avancement des autoroutes en France : moins de 100 km par an. Le rythme auquel l'automobile va inexorablement vers son asphyxie et sa faillite.

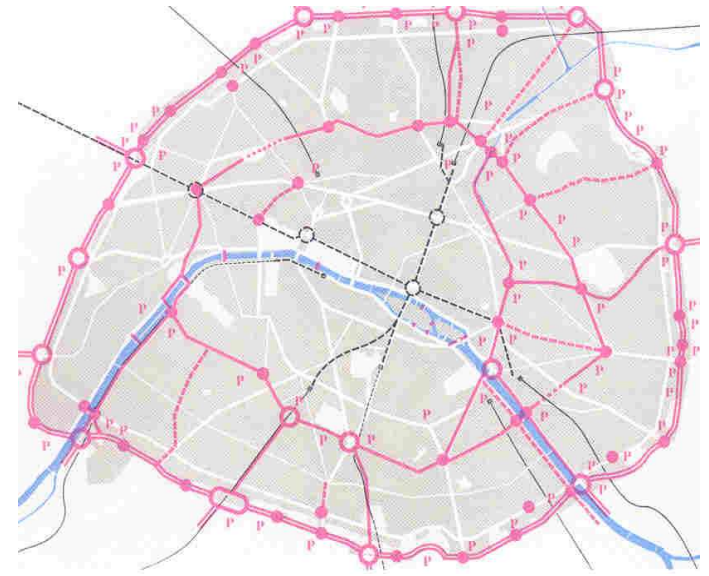
Les automobilistes français son amers. Ils ont raison. Les plus

kilomètre sur l'autoroute de l'Estérel (c'est vrai qu'il n'y en a pas beaucoup) coûte trois fois plus que sur le plus cher des parkways et le passage de la Seine à Tancarville vaut également le triple du passage de l'Hudson à New York. L'automobiliste ne paiera plus avec ses impôts qu'une route inutilisable ; s'il veut voyager quand même, il devra payer à nouveau. D'ailleurs, ce n'est pas par le péage qu'on peut rassembler les vastes capitaux nécessaires au



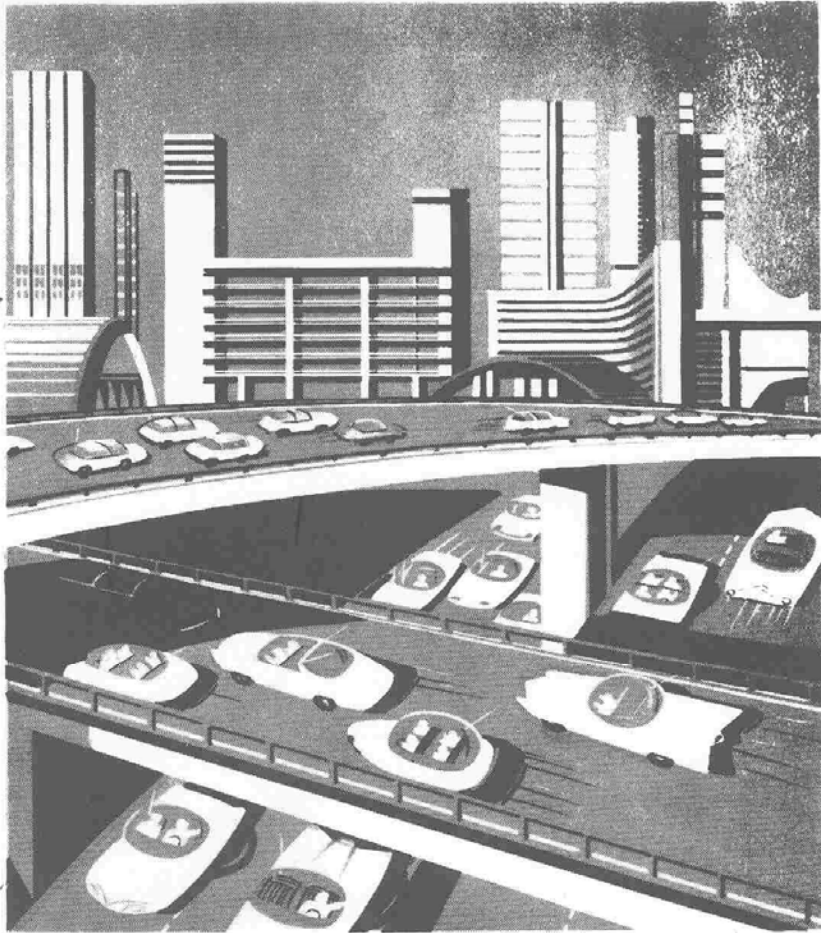
PAVEMENT PRESERVATION & RECYCLING SUMMIT

PPRS PARIS 2015
FEBRUARY 22-25



PAVEMENT PRESERVATION & RECYCLING SUMMIT

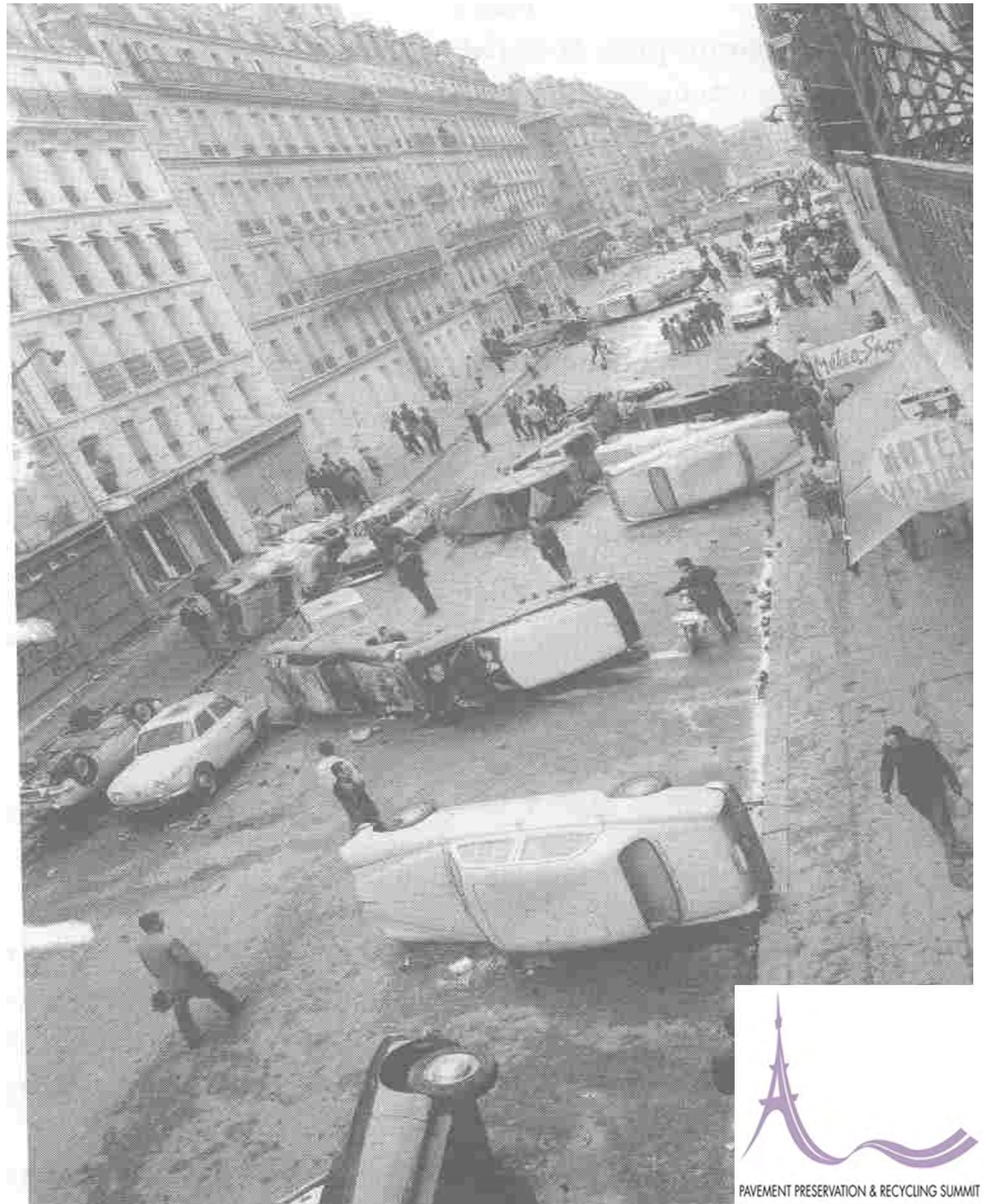
PPRS PARIS 2015
FEBRUARY 22-25



Rouler dans Paris en l'an 2000...
Quel plaisir !

mais en attendant, roulez plus
"détendu" dans le Paris de 1965 sur

pneus MICHELIN 'X'



PAVEMENT PRESERVATION & RECYCLING SUMMIT

PPRS PARIS 2015
FEBRUARY 22-25

Une nouvelle et nécessaire objectivité

An advertisement for motorcycle safety. It features a motorcyclist riding past a red and white circular speed limit sign for 50 km/h. A blue text box with a close button in the top right corner contains the following text:

Deux-roues motorisés
La moto est de loin le mode de déplacement le plus dangereux, avec 15,6 % des personnes tuées pour moins de 1 % du trafic. La vitesse est un facteur majeur de risque d'accident chez les motards ; déjà vulnérables du fait de leur mode de locomotion et, souvent, de leur sous-équipement, les motards commettant des excès de vitesse ont peu de chance d'échapper à la mort ou à des blessures graves en cas d'accident.

45 % des personnes tuées à cyclomoteur sont âgées de 15 à 19 ans : c'est souvent par goût du risque que les jeunes à moto respectent moins les limitations.

Respecter les limitations de vitesse, c'est encore plus important sur un deux-roues motorisé.

In the bottom right corner, there is a small logo for 'CHANGEONS' with the French flag and the text 'Changer, c'est mieux'.An advertisement for reflective vests. It features Karl Lagerfeld wearing a black tuxedo and a bright yellow reflective safety vest. He is standing on a road at night with a car's headlights visible in the distance. The text reads:

C'est jaune, c'est moche, ça ne va avec rien, mais ça peut vous sauver la vie.

At the bottom, there is a small logo for 'SECURITE ROUTIERE TOUS RESPONSABLES' and the text 'Gilet et triangle deviennent obligatoires dans chaque véhicule. Équipez-vous dès maintenant.' and the website 'www.securite-routiere.gouv.fr'.

PAVEMENT PRESERVATION & RECYCLING SUMMIT

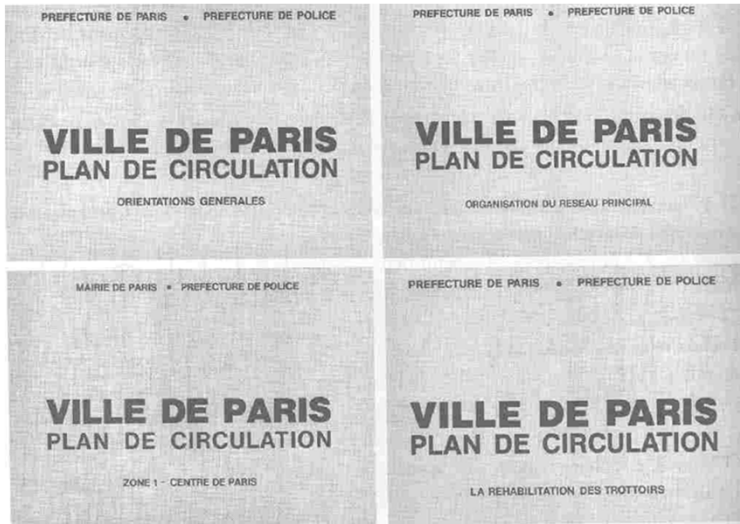
PPRS PARIS 2015
FEBRUARY 22-25



SÉCURITÉ ROUTIÈRE
TOUS RESPONSABLES

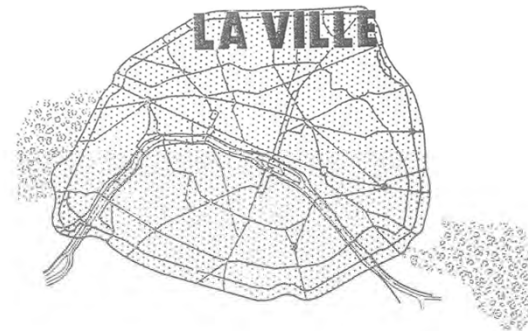


La réinvention de la route : arbitrages, nouveaux usages, résiliances



Decembre 1976

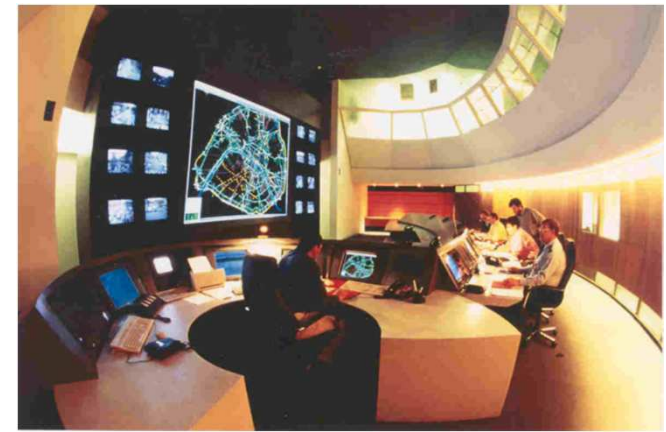
**UNE POLITIQUE
de
REGULATION
pour**




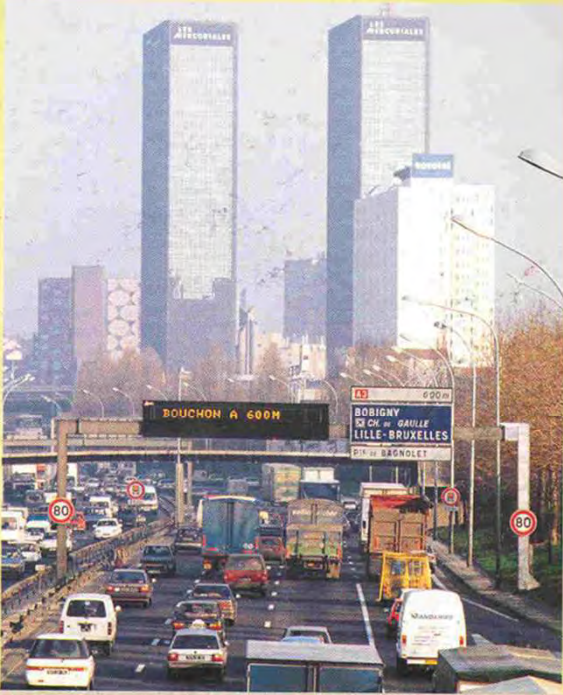
PAVEMENT PRESERVATION & RECYCLING SUMMIT

PPRS PARIS 2015
FEBRUARY 22-25

Des pistes déjà anciennes pour l'optimisation, la révolution des réseaux



MAIRIE DE PARIS 



BOUCHON A 600M

BOBIGNY
CH. DE GAULLE
LILLE-BRUXELLES
DIRECTION BAGNOLET

80

80

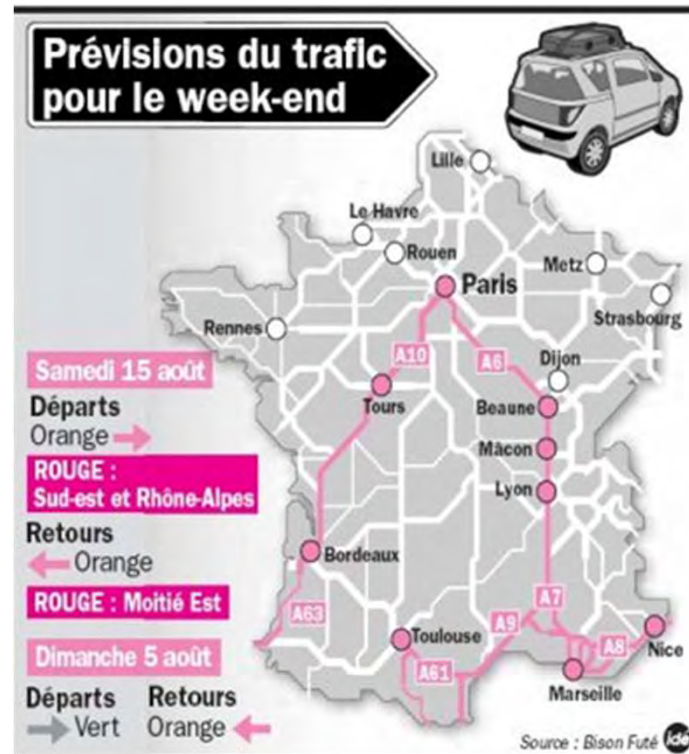
La gestion du trafic sur le boulevard périphérique



PAVEMENT PRESERVATION & RECYCLING SUMMIT

PPRS PARIS 2015
FEBRUARY 22-25

Vers de nouveaux usages... collectifs, numériques, collaboratifs, partagés, conviviaux



Conclure ? Éléments de discussion

La fin de l'Ancien Régime routier et automobile

**. Les années 1980-2020 : un indiscutable
nouveau départ, évidences de la rupture
et des continuités**

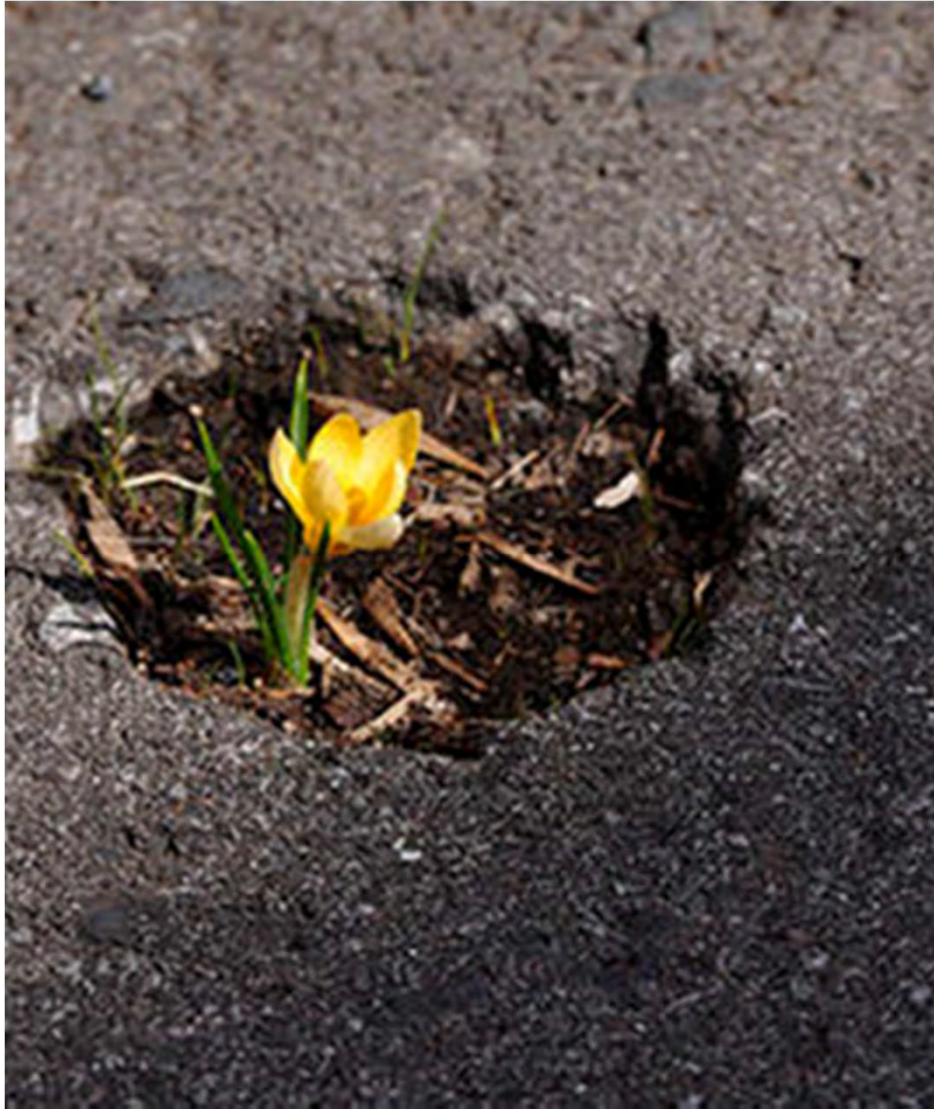
**. Un gisement de valeurs : innovations,
diversification, optimisation, stratégies**

**. Un espace de négociation
pour des cultures plurielles**

**. Ce qui est en jeu :
un patrimoine noble à l'obsolescence très contestable**

. Un avenir assuré dans une gouvernance complexe





Merci pour votre attention !



PAVEMENT PRESERVATION & RECYCLING SUMMIT

PPRS PARIS 2015
FEBRUARY 22-25